

I RODZINNE MARSZE NA ORIENTACJĘ



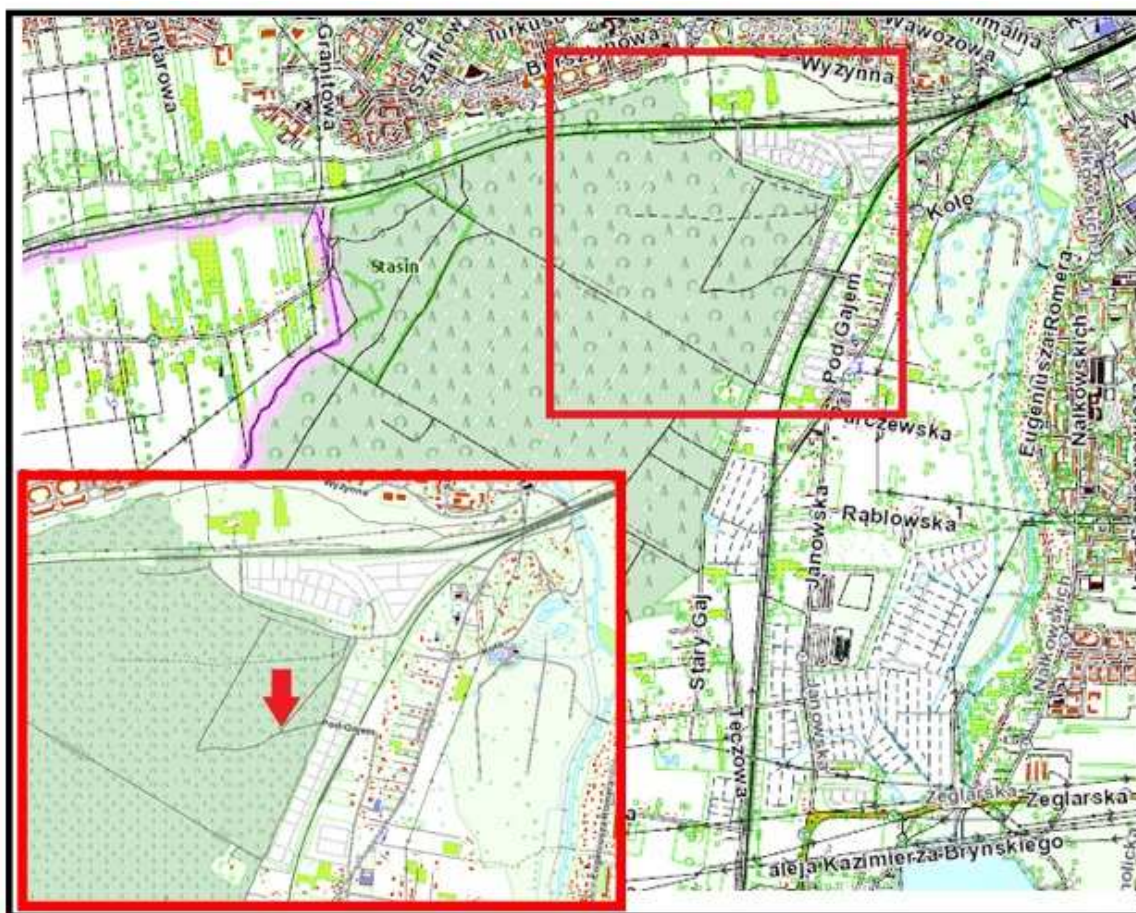
Lublin, Stary Las

4 czerwca 2017r

(niedziela)

1. Termin i miejsce

Impreza odbędzie się w dniu 4 czerwca 2017r. w Starym Lesie, baza imprezy położona będzie na polanie w pn.- wsch. części lasu, przy ogródkach działkowych (patrz schemat umiejscowienia bazy).



2. Organizator

- Polskie Towarzystwo Turystyczno – Krajoznawcze Oddział Miejski im. Aleksandra Janowskiego w Lublinie
- Klub Organizatorów Turystyki.

3. Cele imprezy

- integracja rodzin poprzez wspólne spędzenie czasu,
- podnoszenie ogólnej sprawności fizycznej uczestników,
- promocja różnych form aktywnego spędzania wolnego czasu,
- popularyzacja turystycznych marszów na orientację,
- rozwijanie zamiłowania do uprawiania turystyki kwalifikowanej,
- dobra zabawa,
- umożliwienie zdobywania odznak turystyki kwalifikowanej,
- praktyczne zakończenie szkolenia organizatorów i animatorów InO

4. Forma, etapy, kategorie

- TP - początkujący uczestnicy bez względu na wiek (drużyny 2-5 osobowe)
- TF - rodziny z dziećmi do 15 lat (drużyny 2-5 osobowe)

W obydwu kategoriach odbędą się 2 etapy – 1 etap szkoleniowy z częściowym samodzielnym pokonaniem trasy (1 pkt. na OInO) drugi etap z samodzielnym pokonaniem trasy (2 pkt. na OInO).

5. Komitet organizacyjny

Kierownik imprezy – Mateusz Kapitan

Sędzia główny – Sławomir Frynas PInO 567

Budowa tras – Mateusz Kapitan, Sławomir Frynas, Natalia Kosior, Michał Paruzel, Mateusz Tabała.

6. Mapy i teren

Mapy kolorowe/czarno-białe, nietypowe, częściowo aktualizowane. Etapy krótkie i przyjemne. Teren leśny o zróżnicowanej przebieżności.

7. Zgłoszenia i wpisowe

Zgłoszenia na adres mkapitan2@wp.pl do dnia 2 czerwca 2017 (w treści maila: imiona i nazwiska uczestników, data urodzenia, wysokość wpisowego). Wpisowe płatne na starcie. Wysokość wpisowego:

Członkowie PTTK – 8 zł/os

Sympatycy Klubu – 10 zł/os

Rodziny z dziećmi – 7 zł/os

8. Świadczenia i nagrody

- mapy dla każdego uczestnika,
- dyplomy i nagrody rzeczowe dla najlepszych w marszach na orientację,
- potwierdzenie punktów do Odznaki Imprez na Orientację i Odznaki Turystki Pieszej,
- kiełbaska na ognisko,
- Inne do tej pory nieujawnione,
- weryfikacja odznaki imprez na orientację do stopnia małego złotego
- dla osób niezrzeszonych w PTTK ubezpieczenie NNW na czas trwania imprezy,

9. Ramowy program imprezy

- 9:30 – rozpoczęcie zawodów; praca sekretariatu
- 10:00 - wyjście uczestników na etap szkoleniowy z częściowym samodzielnym pokonaniem trasy,
- ok. 11.30-12.00 start etapu drugiego
- ok. 15:00 – zakończenie zawodów

10. Postanowienia końcowe i uwagi

- impreza odbędzie się bez względu na warunki atmosferyczne,
- impreza może zostać odwołana w przypadku zakazu wstępu do lasu
- punktacja prowadzona będzie według regulaminów Komisji InO ZG PTTK w Warszawie,
- za szkody wyrządzone przez uczestników jak i wypadki zaistniałe podczas imprezy organizator nie bierze odpowiedzialności,
- uczestnicy startują na własną odpowiedzialność,
- osoby niepełnoletnie startują z opiekunem lub za jego pisemną zgodą,
- uczestnik, który nie zgłosił się na starcie traci prawo do wpisowego i świadczeń,
- obowiązuje bezwzględne przestrzeganie Karty Turysty w czasie trwania całej imprezy,
- ostateczna interpretacja Regulaminu należy do Organizatorów,
- uczestniczące osoby w MnO wyrażają zgodę na publikowanie wyników końcowych oraz zdjęć z ich wizerunkiem na stronach OM PTTK w Lublinie